

## 阿南医療センター・外科 副院長 正宗克浩

コロナ禍があげ、旅行など移動の制限も無くなり、年末年始に向けての楽しみも増えてきました。まだ、病院ではマスクの着用や面会の制限などが残っていますが、かなり以前に近い診療体制がとれるようになり、やっと落ち着いてきたなという感じがしているところです。

しかし、次々と課題は出てくるもので、今度は来年度から始まる医師の時間外労働に制限への対応に迫られています。国による働き方改革は、2019年から始まっており、2024年4月からは、医師の時間外労働に規制がかかるようになります。病院の規模や診療内容によって数種類の基準があり、当院の医師は、基本的に時間外労働時間を年間960時間以内に制限するという枠組みに入る予定です。医師の健康維持やワークライフバランスの向上を目指し、医療ミスの防止にもつながると期待されています。

でも、いくつかの問題点も存在します。地方医療の特殊性や急患対応の必要性からくる厳しい労働状況です。地域によっては医師の数が不足しており、一人の医師が多岐にわたる診療や対応をしなければならない場面が多いです。このような状況では、残業を減らすことは難しく、提案された年間960時間の制限が実現しにくいのが現実です。

それに加え、医療体制や患者の期待による負荷が挙げられます。患者の急変や緊急の手術などがあれば、臨機応変かつ迅速な対応が求められますので、交代できる医師がいなかったり、主治医による診療を強く期待される場合は、残業や呼び出しなどの時間外労働が避けられません。

とはいっても、働き方改革自体は必要なことで、地方での若手の医師不足や女性医師が増加していることを考えれば、より働きやすい環境が求められるのは仕方ないことです。患者さんへ提供する医療の質を落とさずに、少しでも医師にかかる負担を減らすためには、業務の効率化やチーム医療を推進していく努力がいると思われます。

さらなる救急医療の充実も必要で、難しい課題ではありますので、今後とも、ご指導ご鞭撻をいただければ幸いです。



ヘリポート見学ツアー（撮影：多田悦尚）

# 腎センターの紹介

腎センター  
小居 浩之

## はじめに

腎センターでは保存期慢性腎臓病から透析療法まで、腎臓病関連疾患に関わる治療を行っています。スタッフは医師4名、臨床工学技士8名、看護師16名、看護補助者1名です。薬剤師、管理栄養士、公認心理師、MSW、理学療法士とも定期的なカンファレンスで情報交換を行い、安心・安全な透析療法を提供できるように心がけています。透析専門医、腎臓専門医、透析技術認定士を中心に診療を行います。



## 腎代替療法選択外来

腎臓の機能が低下して腎代替療法（腹膜透析・血液透析・腎移植）の準備が必要な患者さんやその御家族が受診する外来です。この外来では患者さんの病状や生活スタイルを医療スタッフと共有し、それぞれ腎代替療法についての情報提供を行います。それぞれの治療を理解して納得された上で、その人に合った治療法を選んでいきます。説明は腎代替専門指導士の資格を有するスタッフを中心にを行います。

## 腹膜透析

お腹の中に手術でカテーテル（管）を挿入し、お腹の中に透析液を入れて自身の腹膜を介して老廃物や余分な水分を取り除く治療です。1日4回程度交換する方法と夜間に寝ている間に自動で交換する方法があります。在宅での治療が可能ですので通院は月に1～2回程度と時間的制約が少ないです。自分自身で行う治療のため不安を感じたりするかもしれませんが、高齢で自身での治療に不安がある患者さんには訪問看護を利用して腹膜透析を継続することも可能です。緩やかな透析のため身体への負担が少ない治療ですので高齢者にも適した透析です。腹膜透析認定医、腹膜透析認定指導看護師を中心に診療を行います。



## 血液透析

人工腎臓（ダイアライザー）を使用して血液から廃物や余分な水分を取り除く治療です。週3回（月水金もしくは火木土）来院していただき、1回の治療は4～5時間になります。腎センターはベッド数52床を有し、月水金は午前・午後の2クール、火木土は午前の1クールで血液透析を行っています。透析患者さんの加齢による筋力低下や心身の衰弱を予防し、ADL・QOLの向上を目的として腎臓リハビリテーションも開始しています。



(本人の許可を得て掲載)

## 腎移植

当院では腎移植を実施していないため、患者さんの希望に応じて腎臓移植実施施設に紹介しています。

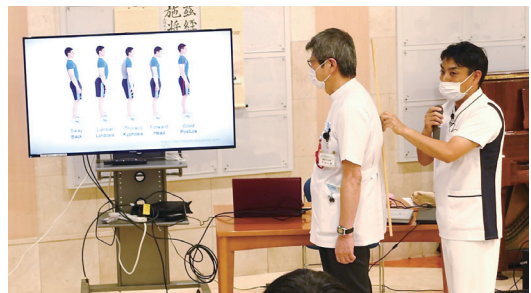
## 阿南医療センター “秋の文化祭”

2023年10月27日に阿南医療センターにて秋の文化祭が行われました。多くの方々にご参加いただき、とても有意義なものとなりました。これも皆様方のご支援とご愛顧によるものと心から感謝いたしております。

「ジャズライブ」では、ゲストとして県内外で活躍されているジャズピアニストの“瀬部妙子さん”を迎え、職員によるボーカルやコントラバス、チェロ、フルートとのセッションが行われました。観客の皆さんにはイントロクイズにも参加していただき、大いに盛り上がりました。



「医療講演会」では、「無痛分娩について」産婦人科：和泉佳彦先生、「言語聴覚センターについて」耳鼻咽喉科：千田いづみ先生、「ピラティスについて」理学療法士：高橋真也先生が、実演も交えて講義していただき、和やかな雰囲気での講演会となりました。



当院のスタッフ（看護師、薬剤師、栄養士、心理士、歯科衛生士）による「健康相談・お薬相談・栄養相談・心の相談・歯と口の相談」が実施され、皆様方のお悩みにお答えしました。



屋上では「ヘリポート見学ツアー」が開催され、普段見ることができない景色をご覧いただきました。（表紙の写真）

屋外ではキッチンカー6店舗、屋内では食べ物や雑貨など19店舗に出店いただき、たいへんな盛況ぶりでした。

ご参加いただいた方のアンケートでも、「来年も実施して欲しい」との回答を多数いただきました。これからも地域の皆様と共に楽しめるイベントを開催していきたいと思っております。



# 阿南医療センター 外来医師診療表

令和5年11月9日現在

		受付時間	月曜日	火曜日	水曜日	木曜日	金曜日
内科	午前	8:30~11:30	澤田 誠三 (循環器)再診のみ	辻 誠士郎 (糖尿病・総合)	黒田一駿(徳島大学) (脳神経内科)	澤田 誠三 (循環器)再診のみ	添木 武 (循環器)
			村井 純平 (血液・総合)	宮田 好裕 (消化器・総合)	栗飯原 賢一 (糖尿病・内分泌)	辻 誠士郎 (糖尿病・総合)	荻野広和(徳島大学) (呼吸器)
			滝下 誠 (消化器・総合)	滝下 誠 (消化器・総合)	河野 豊 (消化器・肝臓)	花田 康平 (消化器・総合)	瀬野 弘光 (循環器・総合)
				伏屋 芳紀 (呼吸器)	中村 信元 (血液)	伏屋 芳紀 (呼吸器)	
			小崎 裕司 (循環器・総合)	瀬野 弘光 (循環器・総合)	数藤 久美子 (循環器・総合)	谷 彰浩 (循環器・総合)	小崎 裕司 (循環器・総合)
			谷 彰浩 (循環器・総合)		板垣 達三 (消化器)	宮田 好裕 (消化器・総合)	板垣 達三 (消化器)
			湯浅 智之 (糖尿病・内分泌)	乙田 敏城 (糖尿病・内分泌)	湯浅 智之 (糖尿病・内分泌)	乙田 敏城 (糖尿病・内分泌)	栗飯原 賢一 (糖尿病・内分泌)
リウマチ科	午前	8:30~11:30	答島 章公	答島 章公 (新患のみ)	答島 章公	答島 章公	答島 章公 (新患のみ)
	午後		答島 章公 (予約のみ)		答島 章公 (予約のみ)	答島 章公 (予約のみ)	
小児科	午前	8:30~11:30	吉本 勉	吉本 勉	上田 隆	吉本 勉	吉本 勉
			小山 智史	上田 隆	小山 智史	上田 隆	小山 智史
	午後	13:00~15:00 15:00~16:00 (火~金)	BCG(毎週)	予防接種	予防接種	乳児検診	予防接種
			育児支援外来	吉本 勉 上田 隆	吉本 勉 小山 智史	第1・第2 吉本 第3・第4・第5 上田	吉本 勉 小山 智史
外科	午前	8:30~11:30	田上 誉史	正宗 克浩 浅野間 理仁	田上 誉史	正宗 克浩	浅野間 理仁 坂本 晋一 (甲状腺外科)
	午後		手術	手術	手術	手術	手術 (心臓血管外科) 大学非常勤(予約のみ)
乳腺外科	午前	8:30~11:30	駒木 幹正 (予約のみ)	駒木 幹正 (予約のみ)	駒木 幹正 (予約のみ)	駒木 幹正 (予約のみ)	
整形外科	午前	8:30~11:30	前田 徹 (脊椎)	米津 浩 (関節外科)	吉田 直之 (関節外科・外傷)	山崎 悠平 (脊椎・一般)	鹿島 正弘 (一般・骨粗鬆症)
			山崎 悠平 (脊椎・一般)	吉田 直之 (関節外科・外傷)	鹿島 正弘 (一般・骨粗鬆症)	吉田 直之 (関節外科・外傷)	米津 浩 (関節外科)
			鹿島 正弘 (一般・骨粗鬆症)	善成 晴彦 (一般)	米津 浩 (関節外科)	前田 徹 (脊椎)	中井 大輔 (肩・肘関節)
	午後		手術	手術	手術	杉浦宏祐(徳島大学) (脊椎) 手術 乳児検診(第2・4週)	善成 晴彦 (一般) 手術
脳神経外科	午前	8:30~11:30	坂東 一彦 大学非常勤	坂東 一彦	坂東 一彦	坂東 一彦	坂東 一彦
	午後		脳ドック			脳ドック	
皮膚科	午前	8:30~11:30	赤澤 啓人	祖川 麻衣子	赤澤 啓人	祖川 麻衣子	赤澤 啓人 (第1・第3・第5週) 祖川 麻衣子 (第2・第4週)
	午後			専門外来 (予約のみ)	専門外来 (予約のみ)	専門外来 (予約のみ)	専門外来 (予約のみ)
形成外科	午後	13:00~14:00	大学非常勤 (受付14時まで)				
泌尿器科	午前	8:30~11:30	井上 善雄	小居 浩之	田上 隆一	井上 善雄	田上 隆一
	午後		手術	玉置 俊晃 (慢性腎臓病)予約のみ	手術	玉置 俊晃 (慢性腎臓病)予約のみ	
眼科	午前	8:30~11:30	検査外来 (予約のみ)	内藤 毅 赤岩 慶 (予約のみ)	検査外来 (予約のみ)	内藤 毅 赤岩 慶 (予約のみ)	赤岩 慶 (予約のみ)
	午後		戸田 直紀 千田いづみ (小児言語聴覚 新患)予約のみ	千田いづみ	戸田 直紀	千田いづみ 武田 憲昭 (めまい 難聴)※9:30~	戸田 直紀 大学非常勤
耳鼻咽喉科	午後		千田いづみ (小児言語聴覚)予約のみ	睡眠時無呼吸 (第1・3週予約のみ) 手術	補聴器 (予約のみ)	戸田 直紀 (顔面神経)第1・3週予約のみ	手術
	産婦人科	午前	8:30~11:30	産科 和泉 佳彦 婦人科 炬口 恵理	産科 牛越賢治郎 婦人科 山崎 幹雄	産科 和泉 佳彦 婦人科 炬口 恵理	産科 山崎 幹雄 婦人科 牛越賢治郎
産婦人科	午後	11:40~15:00 (診療開始14:00)	炬口 恵理	手術	和泉 佳彦	山崎 幹雄	手術
緩和ケア内科	午前		寺嶋 吉保 (予約のみ)			寺嶋 吉保 (予約のみ)	寺嶋 吉保 (予約のみ)

★ 再来受付機による受付時間

午前診察受付 午前7時30分~午前11時30分  
(受付機で受付できない場合は受付カウンターにお申し出ください。)